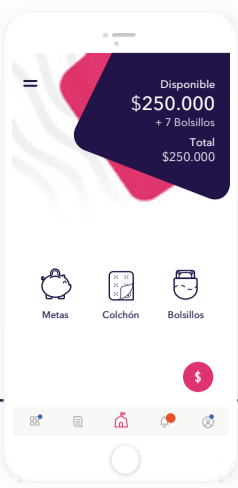


# Paso a Paso Convertor de Pagos

Si vas a pagar con archivo plano y necesitas ayuda para generarlo, puedes usar un convertor: son ayudas para generar archivos de pagos según la estructura que tienes para gestionar dichos pagos.



## Hazlo así:

- Ingresa a:  
<https://sucursalempresas.transaccion.esbanco.com/SVE/control/BolTransaccional.banacolombia>
- Entra a PAB o SAP según el caso.  
**PAB:** si al ingresar escoges la opción de Pagos Formato 2003.  
**SAP:** si al ingresar escoges la opción de Pago Proveedores o Nómina.

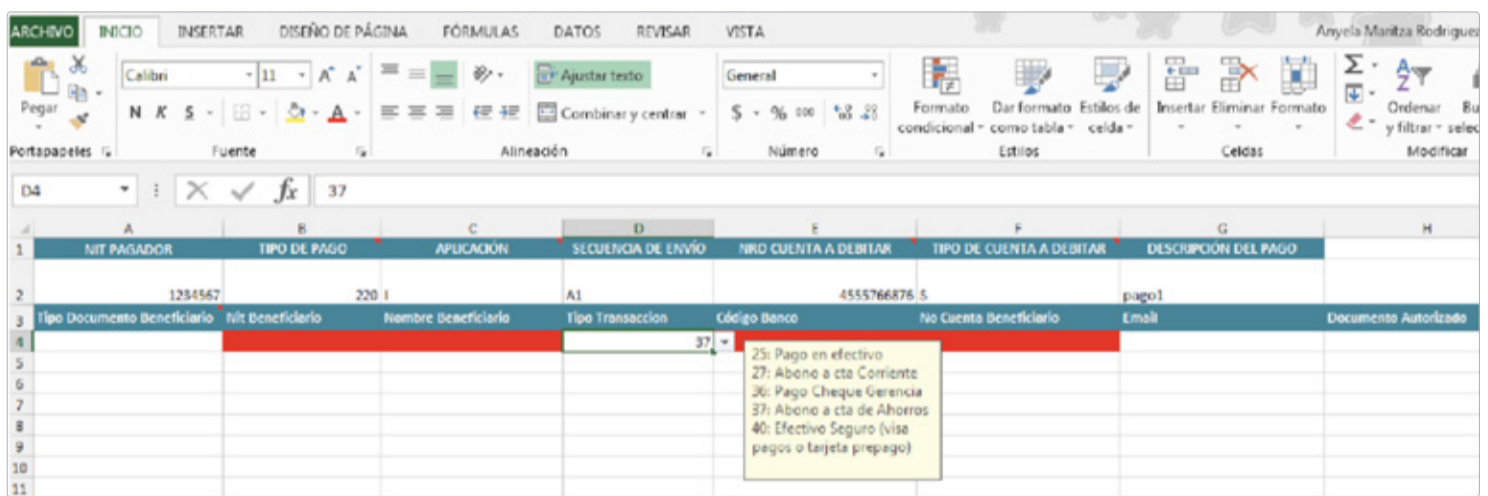


### 1.

Diligencia la parte superior del archivo con la información de la empresa y según las convenciones que trae cada casilla.

### 2.

Selecciona la casilla D4 allí elegir la opción de pago que se va a utilizar, ella marcará en rojo los campos que son obligatorios dependiendo del pago.



### 3.

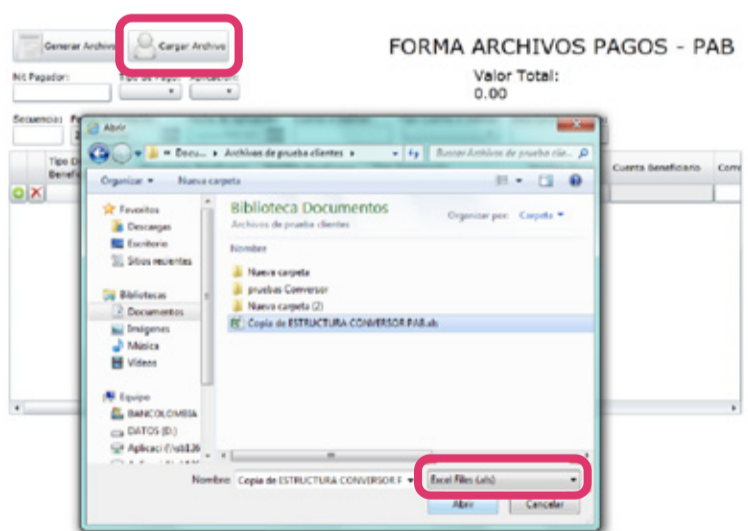
Después de diligenciar la información necesaria debes guardar el archivo.



### 4.

Este archivo se carga al convertor de pagos por el botón **Cargar archivo**, se busca el archivo en la carpeta seleccionada, teniendo en cuenta que la elección del archivo tiene que ser **.xls**.

**Nota:** tener en cuenta si se está haciendo el proceso por SAP o PAB dependiendo del formato que usas para pagos (en este caso estamos usando PAB).



### 5.

Verifica que la información que carga el archivo no contenga errores, si existe algún campo inválido o sin diligenciar se marcará en rojo, después de corregidos o si no se presentan, se debe dar clic en generar archivo.

**Nota:** tener en cuenta si se está haciendo el proceso por SAP o PAB dependiendo del formato que usas para pagos (en este caso estamos usando PAB).



Después de generar el archivo, se sube al sistema por **TRANSFERENCIAS Y PAGOS**.

¡Y listo! :)